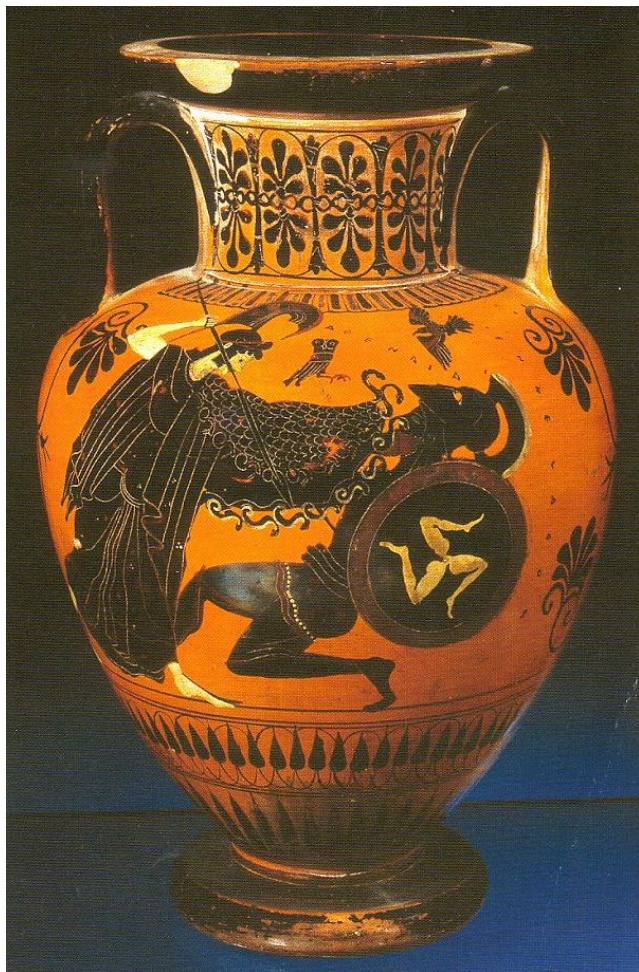




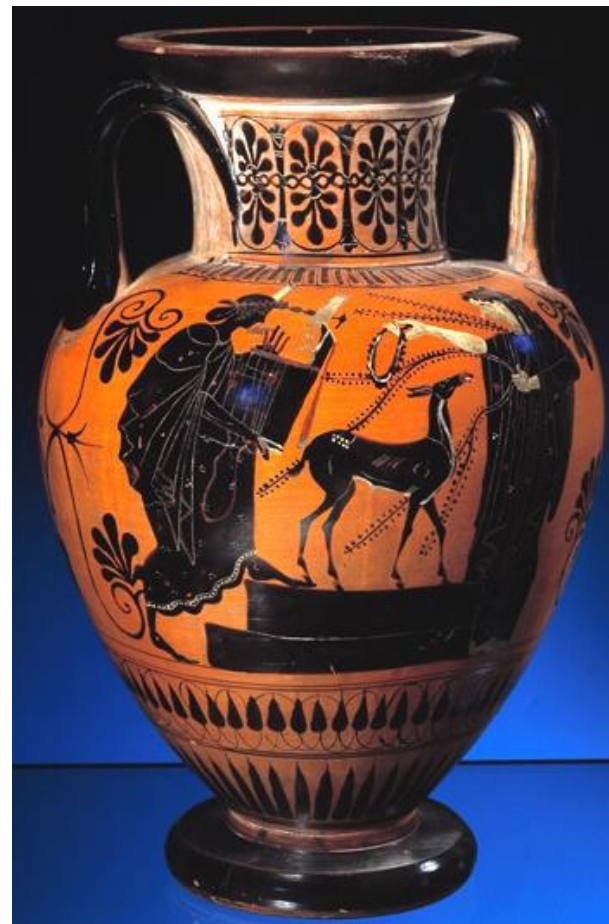
En 1831, Achille Deville est nommé conservateur du musée. Amateur de céramique grecque, il acquiert dès 1836 des pièces provenant de collections très prestigieuses. Les vases sont à la fois des objets utilitaires (ils sont utilisés pour le service du vin, les soins du corps), des objets nécessitant un savoir-faire (ils sont décorés avec soin) et des témoins historiques de la civilisation grecque (ils représentent des scènes de la vie quotidienne, des scènes mythologiques). Le Musée possède un certain nombre de vases à figures rouges et à figures noires. Les décors sont obtenus par contraste entre la couleur de l'argile et la peinture noire. Dans le cas de la figure noire, le peintre dessine le contour des formes à la pointe puis les recouvre de peinture noire réalisée à partir d'argile très sombre. Après séchage, les détails sont incisés dans la couche noire et parfois rehaussés de blanc. Dans le cas de la figure rouge, c'est l'inverse. Après l'esquisse, le peintre peint en noir les espaces autour des formes. Les détails sont ajoutés au pinceau très fin.

J'étudie un vase grec

Amphore en argile à figures noires, *Athéna combattant Enkélados*,
Attique, 4ème quart du VIe s. avant J.-C.



face A



face B

1-J'identifie l'œuvre

Artiste :

Titre de l'œuvre :

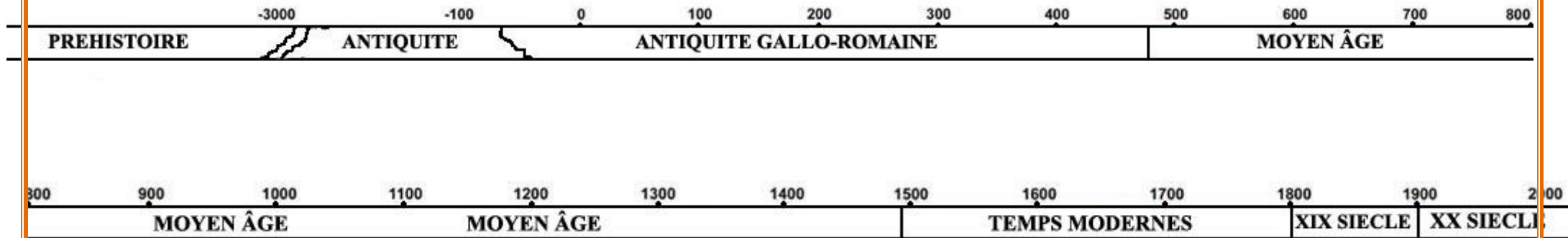
Date ou siècle de création :

Nature de l'œuvre et support (*peinture, sculpture, mosaïque, vitrail etc.*) :

Genre (*Peinture d'Histoire : scène religieuse, biblique, mythologique, historique – Portrait, autoportrait – Paysage , marine etc.*) :

Lieu de conservation :

2-Je situe l'œuvre



3-Je décris ce que je vois sur la face A du vase



4-J'analyse la Face B

Description : *Apollon, couronné de **lauriers**, porte une **lyre**. La présence de la **biche** au regard tourné vers le personnage de droite permet d'identifier **Artémis**, sœur jumelle d'Apollon et déesse de la chasse ; elle tient une couronne et des rameaux végétaux entre ses mains.*

-En quoi l'impression qui se dégage de la scène est-elle très différente de la scène précédente (face A)?

-Entoure le mot qui caractérise le mieux la face A : paix- conflit

-Entoure le mot qui caractérise le mieux la face B : violence-concorde



Région académique
NORMANDIE

Document réalisé par Blandine Delasalle, P.C. H-G, responsable du service éducatif du Musée des Antiquités de Rouen.



