

Le titre de chaque partie du questionnaire correspond au titre d'une partie de l'exposition.



**- Les habitats terrestres**

Où trouve-t-on les pelouses aérolines ? .....

Citez deux plantes de la - dune embryonnaire : .....  
- dune mobile : .....  
- dune fixée : .....

Quelle petite plante possédant des fleurs roses est caractéristique de ces pelouses aérolines ? .....

Comment l'oyat résiste-t-il à l'ensablement et fixe-t-il la dune ? .....

**- L'estran**

Donnez une définition de l'estran : .....

Précisez ce que font les forces d'attraction et les forces centrifuges exercées par le soleil et la lune pendant :  
- une marée de Mortes-Eaux .....  
- une marée de Vives-Eaux .....

Quels sont les trois étages de l'estran, du haut vers le bas : - .....  
- ..... ; - .....

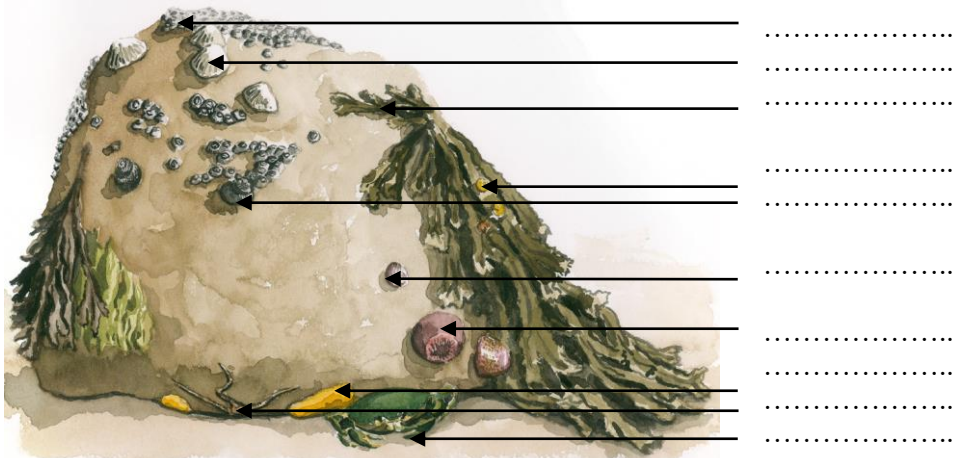
Pour vivre sur l'estran que faut-il pouvoir supporter (en résumant) :  
- ..... ; - .....  
- ..... ; - .....

Citez au moins quatre « techniques de survie » pour s'adapter aux conditions extrêmes de l'estran :  
- ..... ; - .....  
- ..... ; - .....

**L'estran rocheux**

Replacez chacun des êtres vivants suivants au bon endroit sur le rocher :

crabe, troque, bigorneau, patelle, éponge, ophiure (étoile de mer), actinie (anémone de mer), fucus (algue brune), littorine, balane.



Retrouve dans les textes les informations manquantes et complète ces phrases sur les pointillés :

Les végétaux et les animaux ne sont pas répartis au ..... sur le rocher, chacun à sa ..... selon qu'il a besoin ou non de la ..... du soleil, qu'il résiste aux ..... et aux ..... au ..... à marée basse.

**L'estran sableux**

Quels sont les indices laissés par les animaux à marée basse ? .....

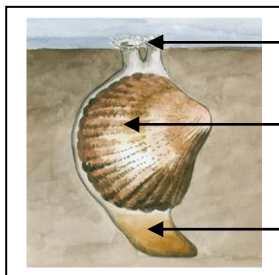
Replacez ces légendes au bon endroit sur ce dessin :

► **pied musculueux**

**deux siphons (entrée et sortie d'eau)**

**coquille (bivalve)**

**La coque**



.....  
.....  
.....

**- La vie pélagique (la Manche mer nourricière)**

Qu'est-ce qu'un **animal benthique** ? .....

Citez deux exemples : .....

Qu'est-ce qu'un **animal pélagique** ? .....

Citez trois exemples : .....

Donnez un exemple de chaîne alimentaire : .....

Quels sont les deux types de plancton ? .....

A quelle espèce appartient la larve photographiée en bas du panneau « Mer côtière » ?  
oursin, bigorneau ou crabe (entourez la bonne réponse)

**- La diversité marine**

Classez les espèces dans des groupes emboîtés sur **l'écran tactile**.

Dans quel groupe classe-t-on – l'anémone de mer ? .....

– l'étoile de mer ? .....

– le homard ? .....

Quel est le nom du requin dont le nom latin est Lamna nasus ? .....

**- La pêche en Manche / Les espèces pêchées**

Citez quelques espèces pêchées dans la mer de la Manche : .....

Afin de préserver la ressource (les stocks) ces espèces ont une taille minimale de capture. Précisez-la pour : - le maquereau ..... ; - la morue ..... ; - la coquille Saint-Jacques ..... ; le homard .....

(Long. céphalothorax)

**- Les espèces cultivées**

Comment appelle-t-on l'élevage des huîtres ? .....

l'élevage des moules ? ..... ; l'élevage des poissons ? .....

Quelle est cette espèce cultivée sous le nom de Crassostrea gigas ? .....

**- Les espèces cueillies (en pêche maritime de loisir) à pied**

Toujours pour de préserver la ressource (les stocks) les espèces pêchées ont une taille minimale de capture. Précisez-la pour : - le bouquet ..... ; - la moule ..... ; - l'étrille .....

**- Protéger**

Citez quelques espèces protégées : .....

Quelles sont les trois espèces de goélands qui nichent sur Tatihou (également visibles dans la vitrine) :  
.....

**- Attention espèces invasives**

Parmi ces cinq espèces, une seule n'est pas invasive, laquelle ? (entourez-la)

Crépidule

Mnéniopsis

Fucus vésiculeux

Crabe sanguin

Sargasse